



# Seguro de Accidentes Personales para estudiantes

¿Qué hacer en caso de sufrir un accidente en tu colegio?



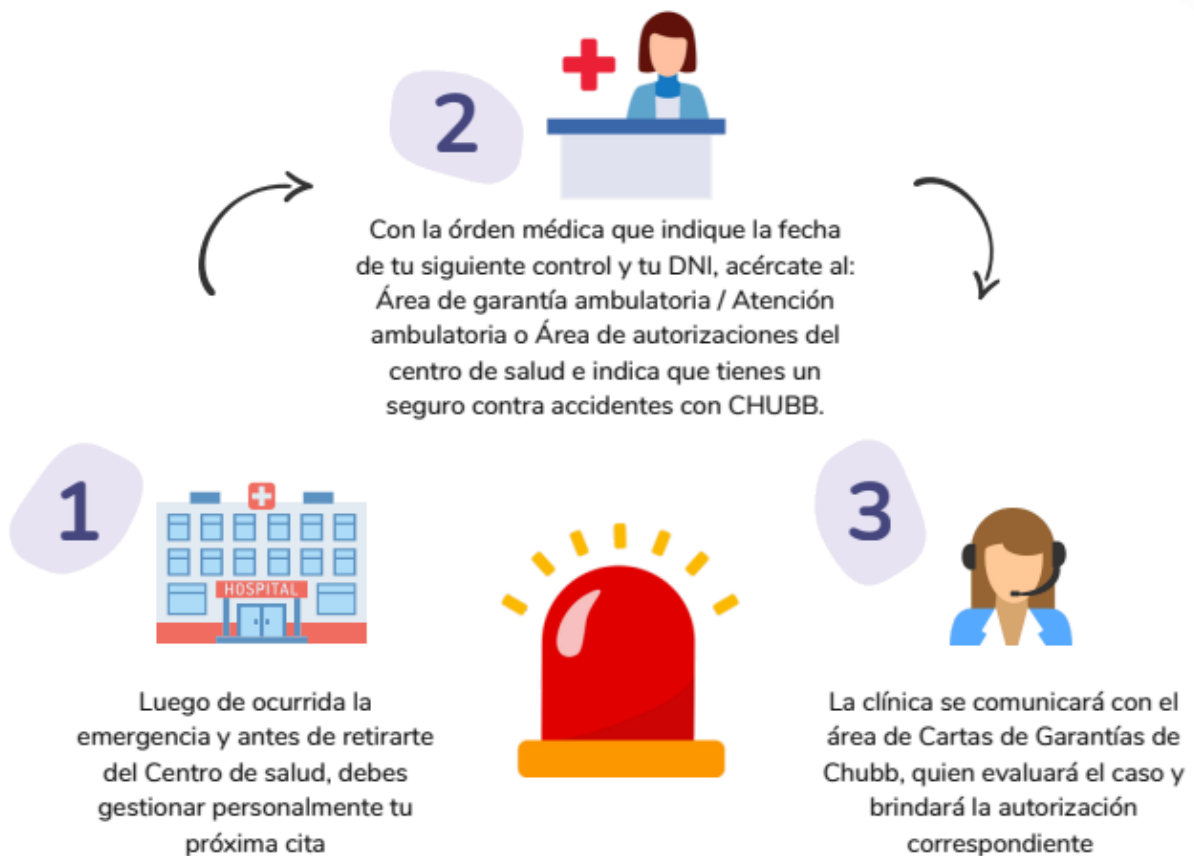
Central de emergencias de Chubb Seguros:  
(01) 615 9817  
999 998 889

CHUBB®





# ¿Cómo gestionar la atención ambulatoria por continuidad de emergencia accidental?



**Recuerda que para evitar demoras en tu siguiente atención, debes realizar este procedimiento ANTES de salir del Centro de salud**

Si tienes dudas o consultas, puedes comunicarte con:



Leonor Acosta  
961 356 934

✉ [administracion@centroseguro.com](mailto:administracion@centroseguro.com)

